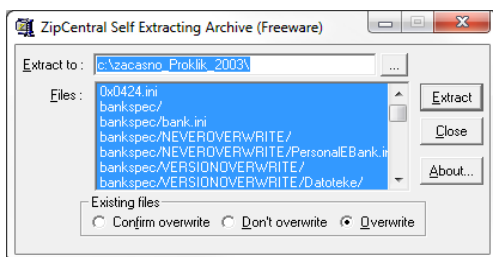


NLB Proklik

Kratki vodnik za nadgradnjo enouporabniške verzije

1. Na spletni strani http://www.nlb.si/images/content/doc/NLBProklik_nadgradnja.exe prevzemite datoteko NLBProklik_nadgradnja.exe in jo shranite na disk.

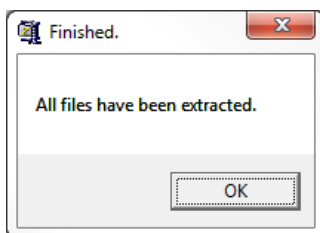


2. Ko je prevzem končan, datoteko poženite z dvojnimi klikom.

3. Pojavi se okno, kjer lahko izberete mapo v katero se bodo shranile namestitvene datoteke. **Pozor!** Nikakor ne izbirajte namestitvene mape, kjer že imate nameščen NLB Proklik. **Priporočamo, da pustite mapo, ki je že privzeto določena.**

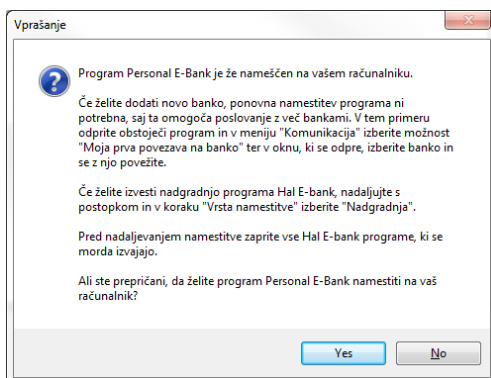
4. Pritisnite na gumb **Extract**.

5. Pojavilo se bo okno, ki ga potrdite s pritiskom na **V redu/OK**.

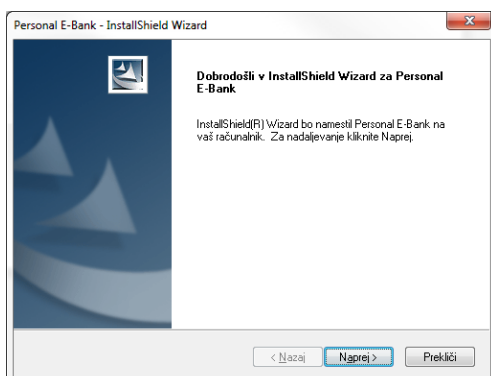


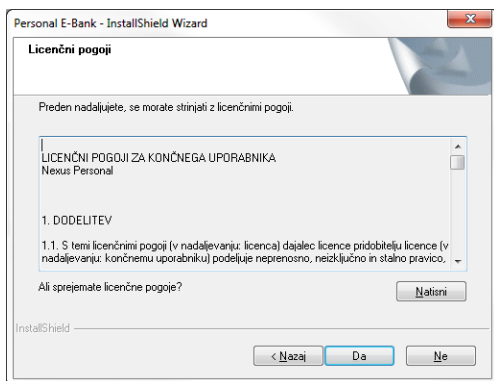
6. Namestitev se bo nadaljevala samodejno.

7. Potrdite z **Da/Yes**.

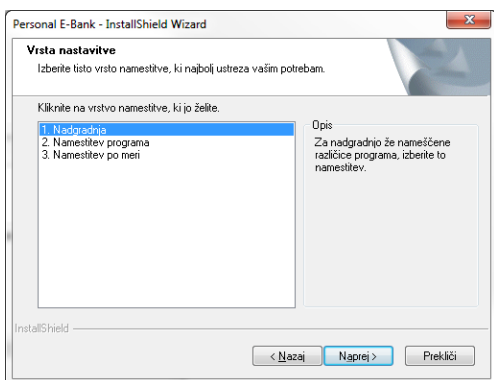


8. Pritisnite gumb **Naprej**.

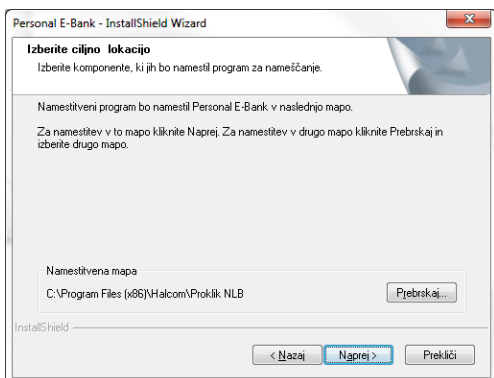




9. S pritiskom na gumb **Da** potrdite, da se strinjate in sprejemate licenčne pogoje.

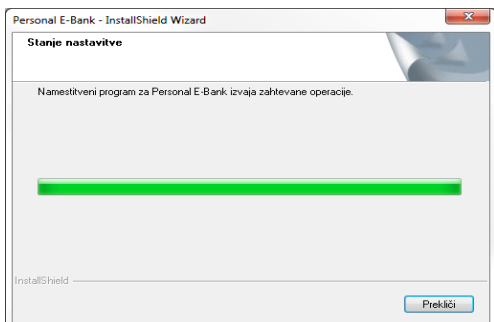


10. V tem koraku obvezno potrdite prvo točko, kjer piše **Nadgradnja**.

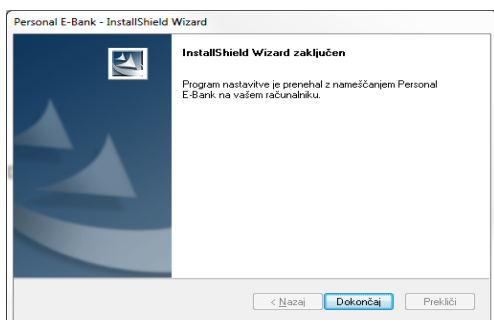


11. **Izberite mapo**, kjer že imate nameščen NLB Proklik.

12. Nadaljujte z **Naprej**.



13. Namestitev poteka.



14. Pritisnite gumb **Dokončaj**.

15. Program NLB Proklik je sedaj nadgrajen in lahko nadaljujete z uporabo.

Za dodatne informacije in tehnično pomoč za NLB Proklik pokličite na telefon 01/477 20 60 od ponedeljka do petka med 8. in 20. uro in ob sobotah med 9. in 19. uro.