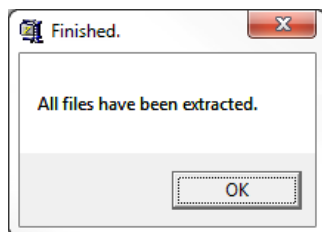
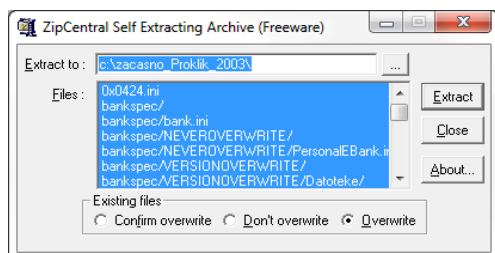


NLB Proklik

Kratki vodnik za **prvo** **namestitev** NLB Proklika

1. Na spletni strani http://www.nlb.si/images/content/doc/NLBProklik_nadgradnja.exe prevzemite datoteko NLBProklik_nadgradnja.exe in jo shranite na disk.



2. Ko je prevzem končan, datoteko poženi z dvojnim klikom.

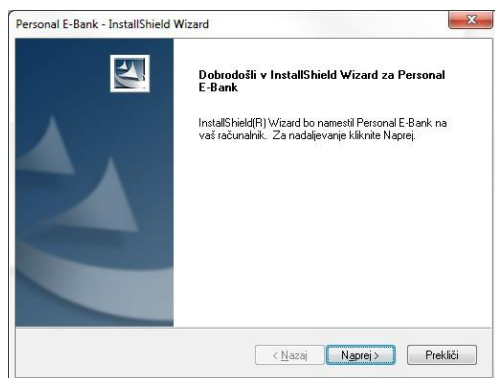
3. Pojavi se okno, kjer lahko izberete mapo, v katero se bodo shranile namestitvene datoteke.

Priporočamo, da pustite mapo, ki je že privzeto določena.

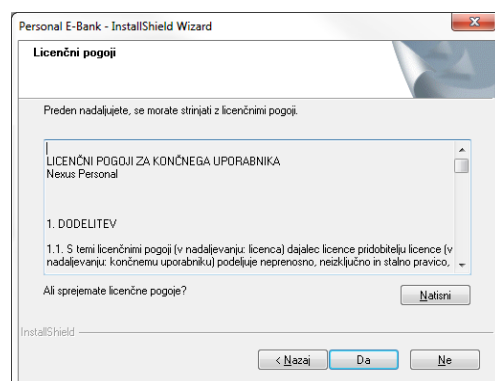
4. Pritisnite na gumb **Extract**.

5. Pojavilo se bo okno, ki ga potrdite s pritiskom na **V redu/OK**.

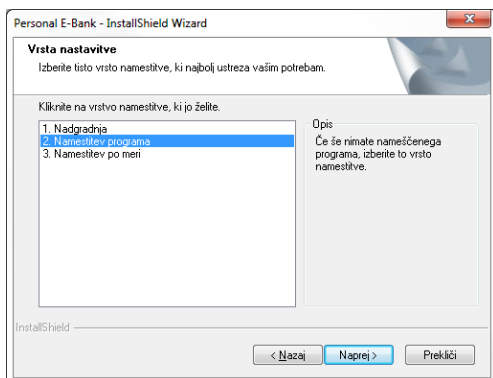
6. Namestitev se bo nadaljevala samodejno.



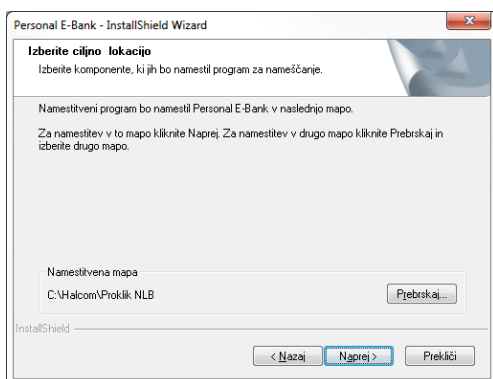
7. Pritisnite gumb **Naprej**.



8. S pritiskom na gumb **Da** potrdite, da se strinjate in sprejemate licenčne pogoje.

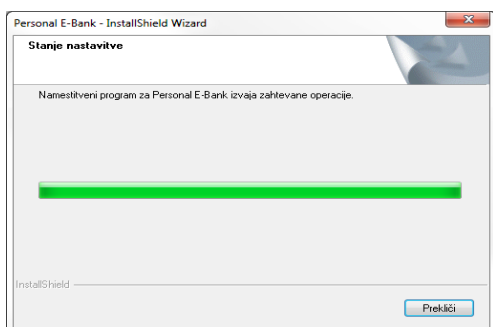


9. V tem koraku izberite drugo točko, kjer piše **Namestitev programa**.



10. Izberite mapo, kamor boste namestili NLB Proklik.

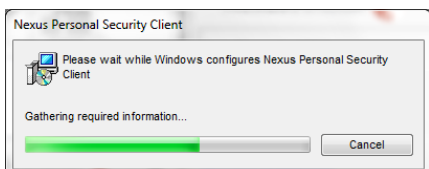
11. Nadaljujte z **Naprej**.



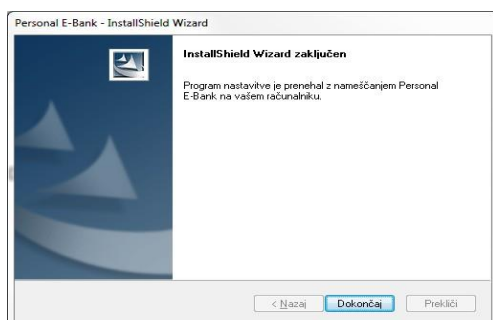
12. Namestitev poteka.



13. Počakajte, da se izvede namestitev programa Nexus Personal.



14. Pritisnite gumb **Dokončaj**.



15. Program NLB Proklik je sedaj nameščen in lahko pričnete z uporabo. **Za dodatne informacije in tehnično pomoč za NLB Proklik pokličite na telefon 01/477 20 00 od ponedeljka do petka med 8. in 18. uro.**