



Poslovne stavbe

Zunanje označevanje

Zunanje označevanje vključuje vse pozicije označevanja, od informativno usmerjevalnih obcestnih tabel, označevanja poti do mesta poslovalnice ter do obveznih in potrebnih obvestil na vhodnih vratih. Osnovne vizualne elemente predstavljajo: simbol, izvesek za označevanje banke, izvesek za označevanje bankomata ter označevanje večjih steklenih površin.



Simbol NLB za zunanje označevanje iz nerjavečega jekla

Poslovalnice članic NLB Skupine frontalno označujemo s celotnim simbolom članice. Tipografski del je narejen iz poliranega nerjavečega jekla. Krog simbola je iz PVC materiala bele barve, ki se prelepi (po načrtu) s predpisano folijo (glej poglavje Osnovni vizualni elementi - primarna barvna shema), v kateri je izrezana sredica (dvojno lepljenje folije). Obod kroga je iz poliranega nerjavečega jekla.

Simbol članice je izdelan v dveh velikostnih različicah:

Različica A:

Višina simbola NLB (simbol članice je proporcionalen): 70 cm, globina simbola: 10 cm.

Različica B:

Višina simbola NLB (simbol posamezne članice je proporcionalen): 50 cm, globina simbola: 8 cm.

Takšni 3D simboli so lahko osvetljeni od zadaj, z ukrojenimi svetlobnimi telesi za vsako posamezno črko in krog (back light), ali od spredaj, z lučmi, razporejenimi po vsej širini simbola in oddaljenimi od simbola najmanj 1,5 m.



Simbol NLB za zunanje označevanje iz PVC materialov

Poslovalnice članic NLB Skupine frontalno označujemo s celotnim simbolom članice. Simbol je lahko iz primerno debelih in obarvanih PVC materialov (za definicijo barv glej poglavje Osnovni vizualni elementi - primarna barvna shema). Krog simbola se prelepi (po načrtu) s predpisano folijo (glej poglavje Osnovni vizualni elementi - primarna barvna shema), v kateri je izrezana sredica (dvojno lepljenje folije).

Simbol članice je izdelan v dveh velikostnih različicah:

Različica A:

Višina simbola NLB (simbol članice je proporcionalen): 70 cm, globina simbola: 10 cm.

Različica B:

Višina simbola NLB (simbol posamezne članice je proporcionalen): 50 cm, globina simbola: 8 cm.

Takšni 3D simboli so lahko osvetljeni od zadaj, z ukrojenimi svetlobnimi telesi za vsako posamezno črko in krog (back light), ali od spredaj, z lučmi, razporejenimi po vsej širini simbola in oddaljenimi od simbola najmanj 1,5 m.



Primeri zunanjega označevanja

Različica A:

Tipografski del je iz poliranega nerjavečega jekla. Krog simbola je iz PVC materiala bele barve, ki se prelepi (po načrtu) s predpisano folijo, v kateri je izrezana sredica (dvojno lepljenje folije). Obod kroga je iz poliranega nerjavečega jekla.

Različica B:

Poslovalnice lahko frontalno označujemo tudi s celotnim simbolom v PVC izvedbi in s podloženo pasico iz nerjavečega jekla po celotni širini prostorov.

Različica C:

Simbol NLB izvedemo v negativni različici.

Konzola je narejena iz belega pleksi stekla in z notranje strani osvetljena. V primeru frontalne pritrditve na pročelje je zadnja stranica kovinska. Rob izveska je iz nerjavečega jekla.

Globina konzole je 13 cm, konzola je obrobljena s srebrnim robom širine: 2 cm.

Zunanja obroba izveska je iz nerjavečega jekla z robom širine: 0.6 / 0.7 cm

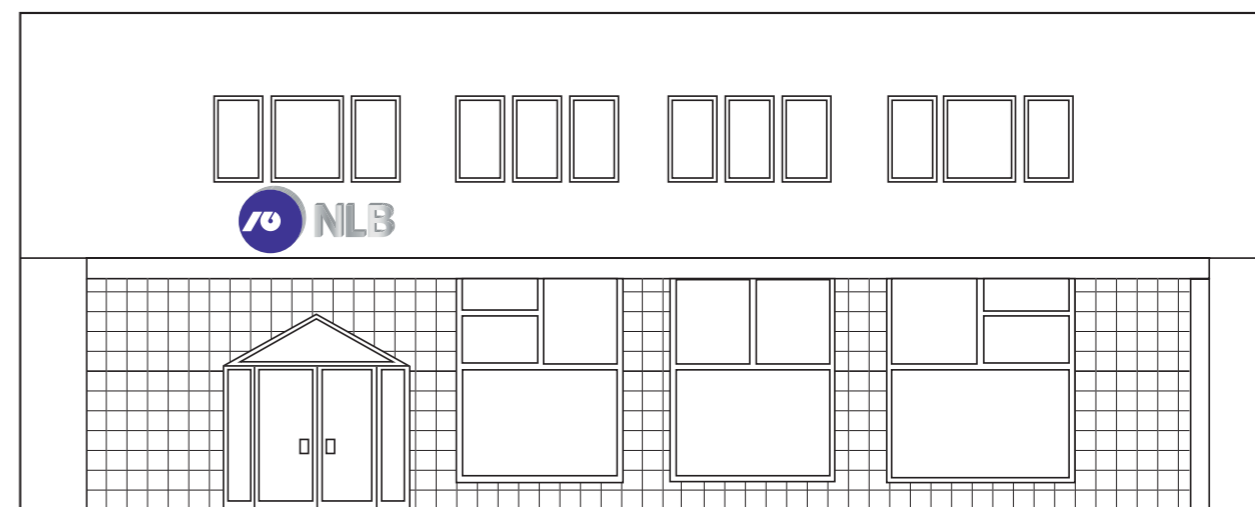
Pritrjena je z zadnjo (hrbno) ploskvijo neposredno v pročelje.

Pozicije posameznih napisov na pročeljih določamo individualno. Pri tem upoštevamo naslednja pravila:

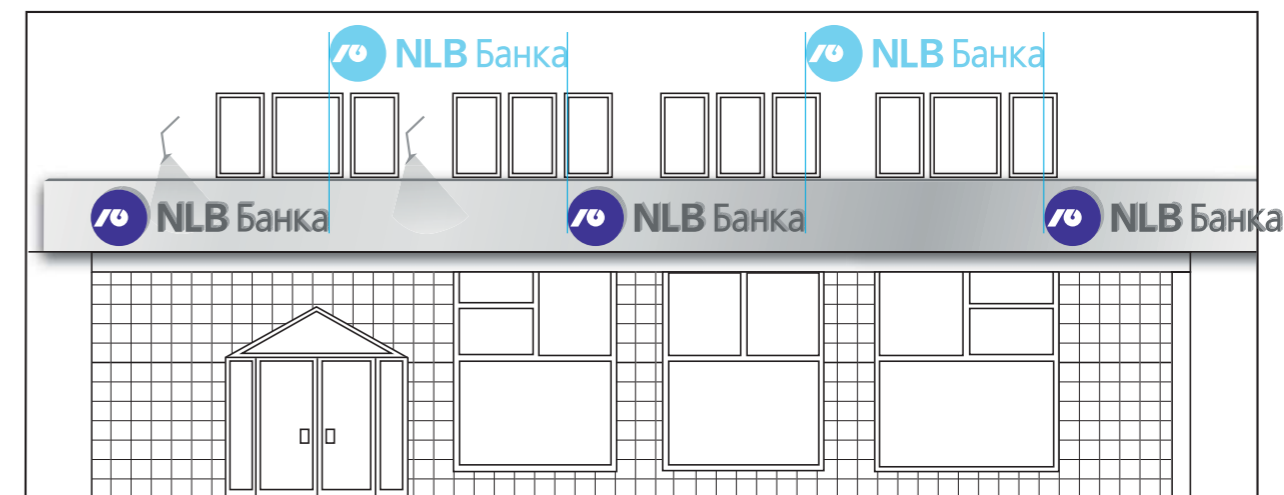
- izvesek NLB in izvesek Bankomat morata biti nameščena na medsebojni razdalji najmanj 2.5 m,
- na eni strani zgradbe se lahko pojavi samo po en izvesek NLB in izvesek Bankomat.

Izjema so lahko izredno dolga pročelja z medsebojno zelo oddaljenima vhodoma in stavbe, v katerih je več bankomatov, ki so medsebojno oddaljeni več kot 6 m. V takšnem primeru lahko katerega od izveskov ponovimo.

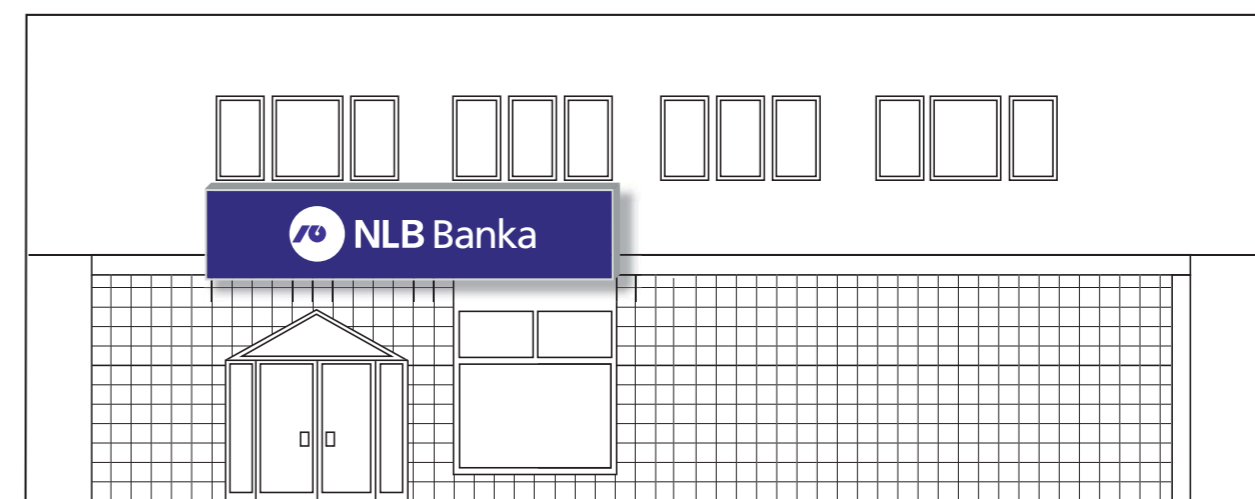
Različica A



Različica B



Različica C



Izvesek za označevanje banke in bankomata

Izvesek NLB povzema obliko "oblačka". Običajno je pritrjen na enega od dveh načinov:

- s krajšo stranico (tisto, ki se ne zaključuje z okroglino) neposredno v pročelje,
- z zgornjo stranico neposredno v strop (kadar ga pritrjujemo pod napušči, v arkadah, zunanjih hodnikih in podobno).

V izjemnih primerih ga lahko pritrdimo tudi na naslednje načine:

- z zgornjo stranico na kovinskih nosilcih spuščeni izpod stropa, kadar je strop previsok,
- z zadnjo (hrbtno) ploskvijo neposredno v pročelje.

Na ta način izvesek pritrdimo samo, kadar ga ni mogoče pritrditi pravokotno na stavbo. Če je na fasadi element, na katerega lahko ravno stranico "naslonimo", to možnost izkoristimo. Izvesek NLB nespremenjen uporabljamo tudi pri posameznih članicah.

Besedo Bankomat izpisujemo v lokalnem jeziku.

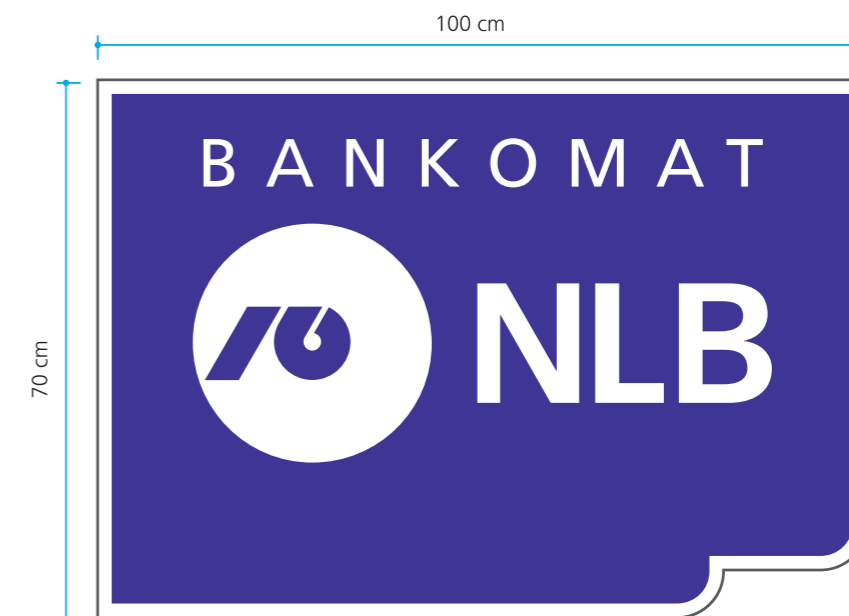
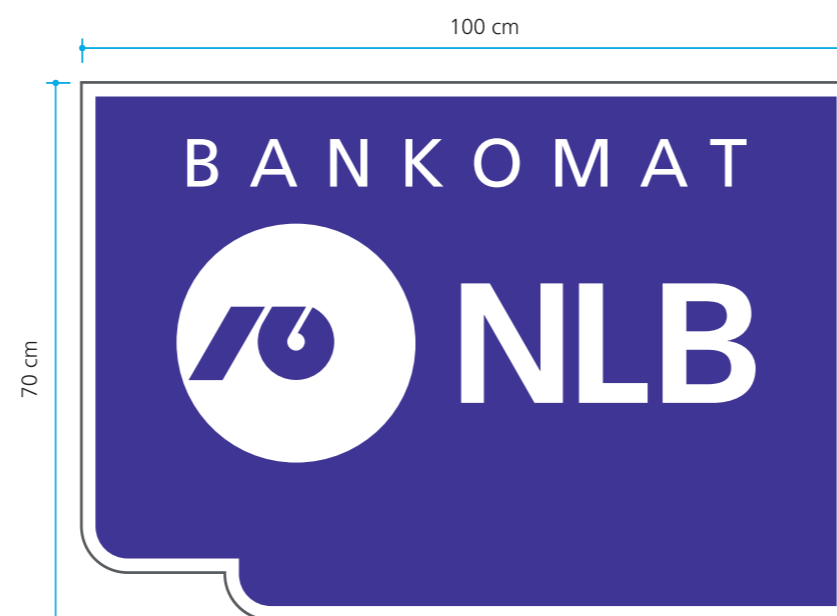
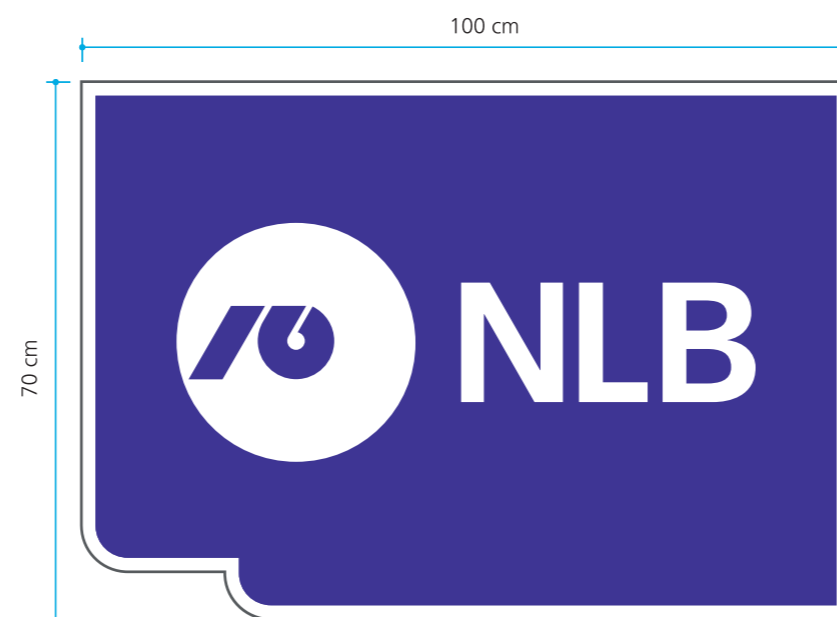
Materiali

Izvesek je narejen iz belega pleksi stekla in z notranje strani osvetljen z neonsko razsvetljavo. V primeru frontalne pritrditve na pročelje je zadnja stranica kovinska. Rob izveska je iz poliranega nerjavečega jekla debeline 0.6 / 0.7 cm. Pleksi steklo se prelepi (po načrtu) s predpisano folijo (glej poglavje Osnovni vizualni elementi - primarna barvna shema), v kateri je izrezan simbol (dvojno lepljenje folije).

Globina izveska: 13 cm

Izvesek je obrobljen z belim robom širine: 2 cm

Zunanja obroba izveska je iz nerjavečega jekla z robom širine: 0.6 / 0.7 cm



Označevanje zgradb, table

Na fasadah pod spomeniškim varstvom lahko na pročelje pritrdimo samo izveska s simbolom NLB in z oznako za bankomat. Načeloma velja pravilo, da se mora v takšnem primeru na steklih pojaviti simbol NLB oziroma posamezne članice. Pozicije posameznih napisov na pročeljih določamo individualno.



Večje **steklene** površine

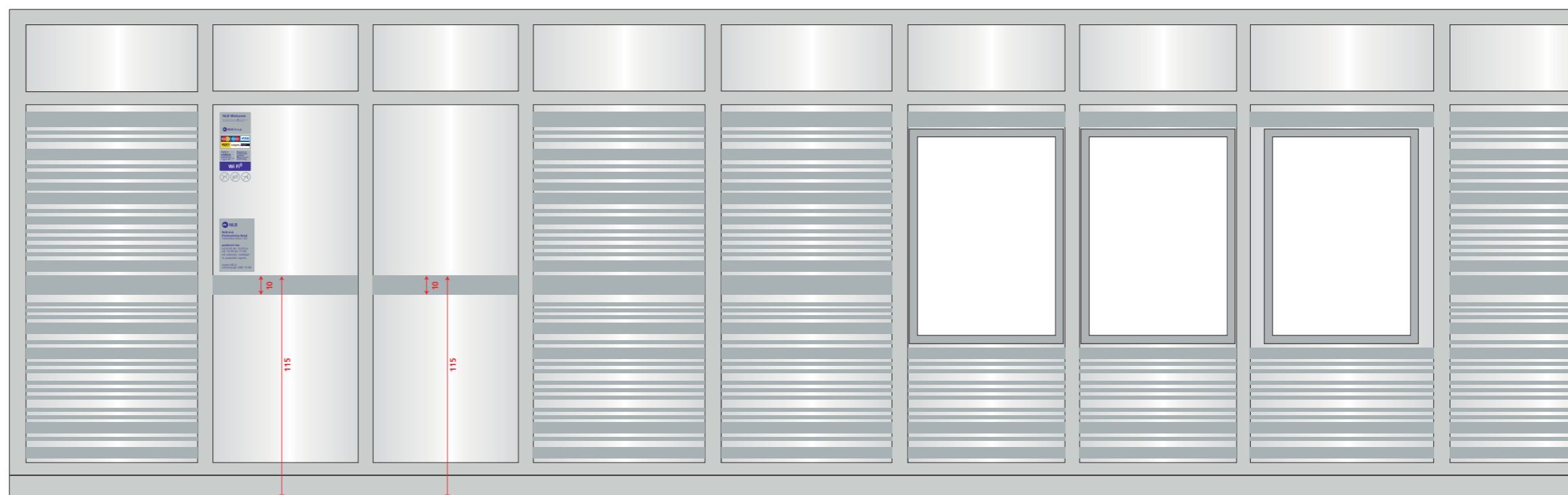
Steklene površine prelepimo z vzorcem črt, ki se glede na potrebe poslovalnice tehnično izvajajo različno (upoštevamo ambient, fasado, varnostni vidik in senčenje).

Materiali za izvedbo:

- peskana folija
- srebrna folija
- bela folija.

Vzorca črt ne smemo deformirati (povečevati ali pomanjševati), lahko pa jih dodajamo ali odvezujemo, glede na dimenzijo površine in fiksnih elementov (plakarna mesta, bankomati). Vzorec smiselno nadaljujemo.

Če na steklenih površinah ni plakatnih mest, potem je prostor smiselno uporabiti za aktualne akcije tržnega komuniciranja. Material: potisk na perforirano folijo.

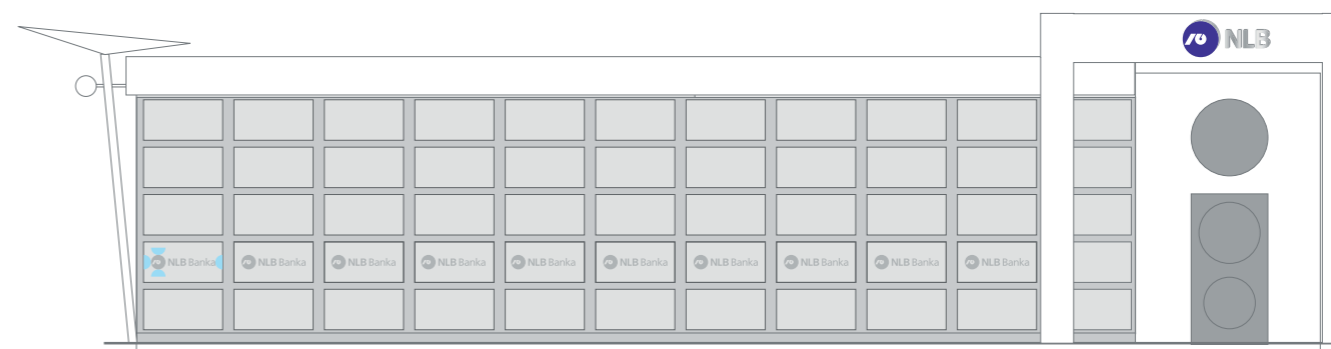
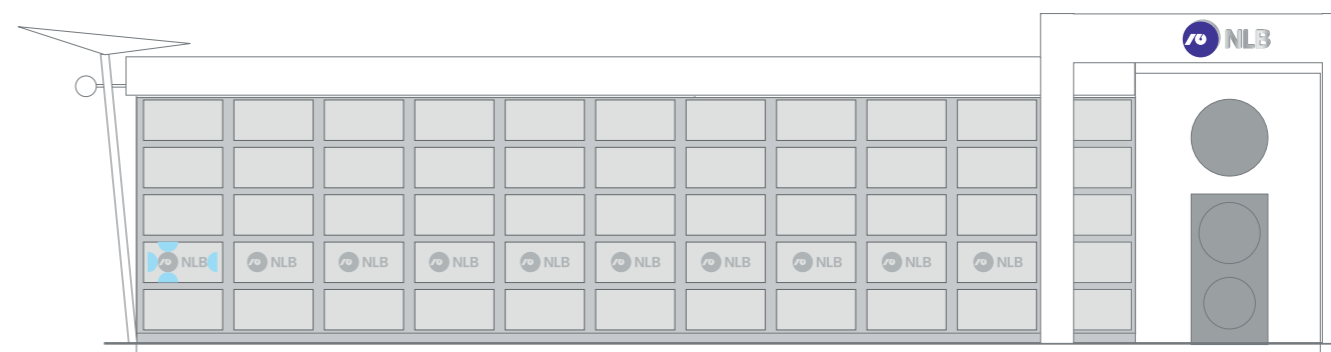
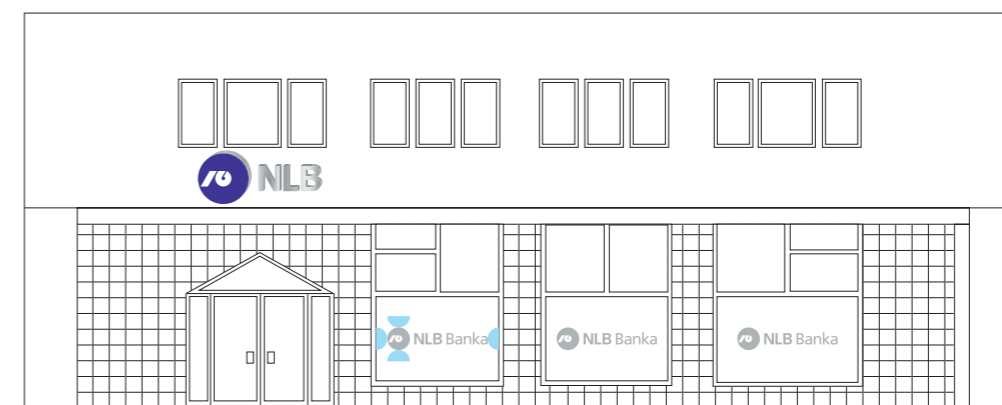


Manjše **steklene** površine

Manjše steklene površine prelepimo z vzorcem simbola, ki se glede na potrebe poslovalnice tehnično izvaja različno (upoštevamo ambient, fasado, varnostni vidik in senčenje).

Materiali za izvedbo:

- peskana folija,
- srebrna folija,
- bela folija.



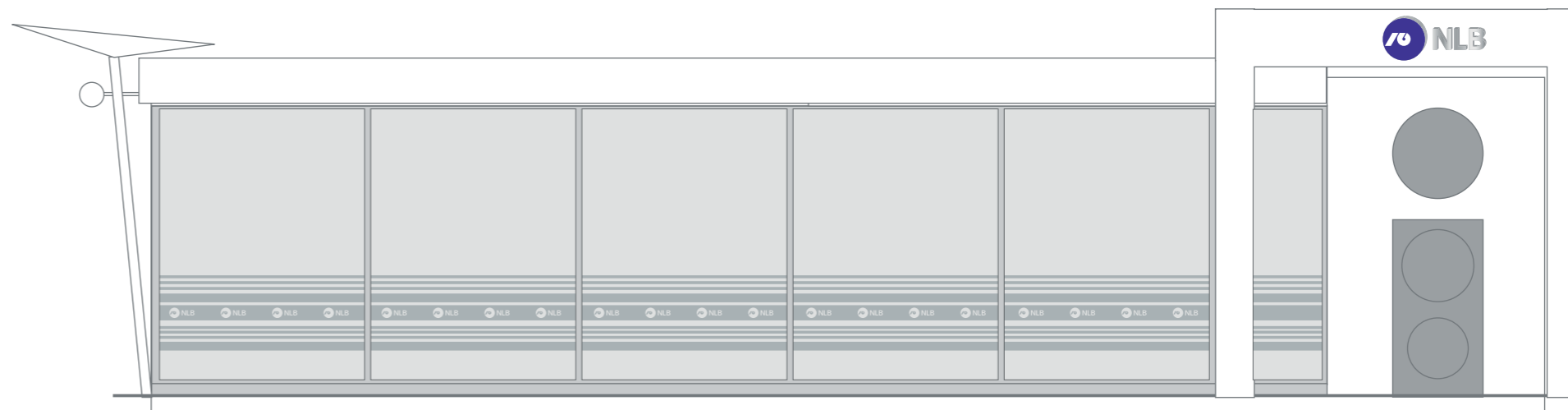
Refleksna stekla

Refleksna stekla prelepimo z:

- vzorcem črt,
- kombinacijo črt in simbola,

Materiali za izvedbo se glede na potrebe poslovalnice tehnično izvaja različno (upoštevamo ambient, fasado):

- peskana folija,
- srebrna folija.

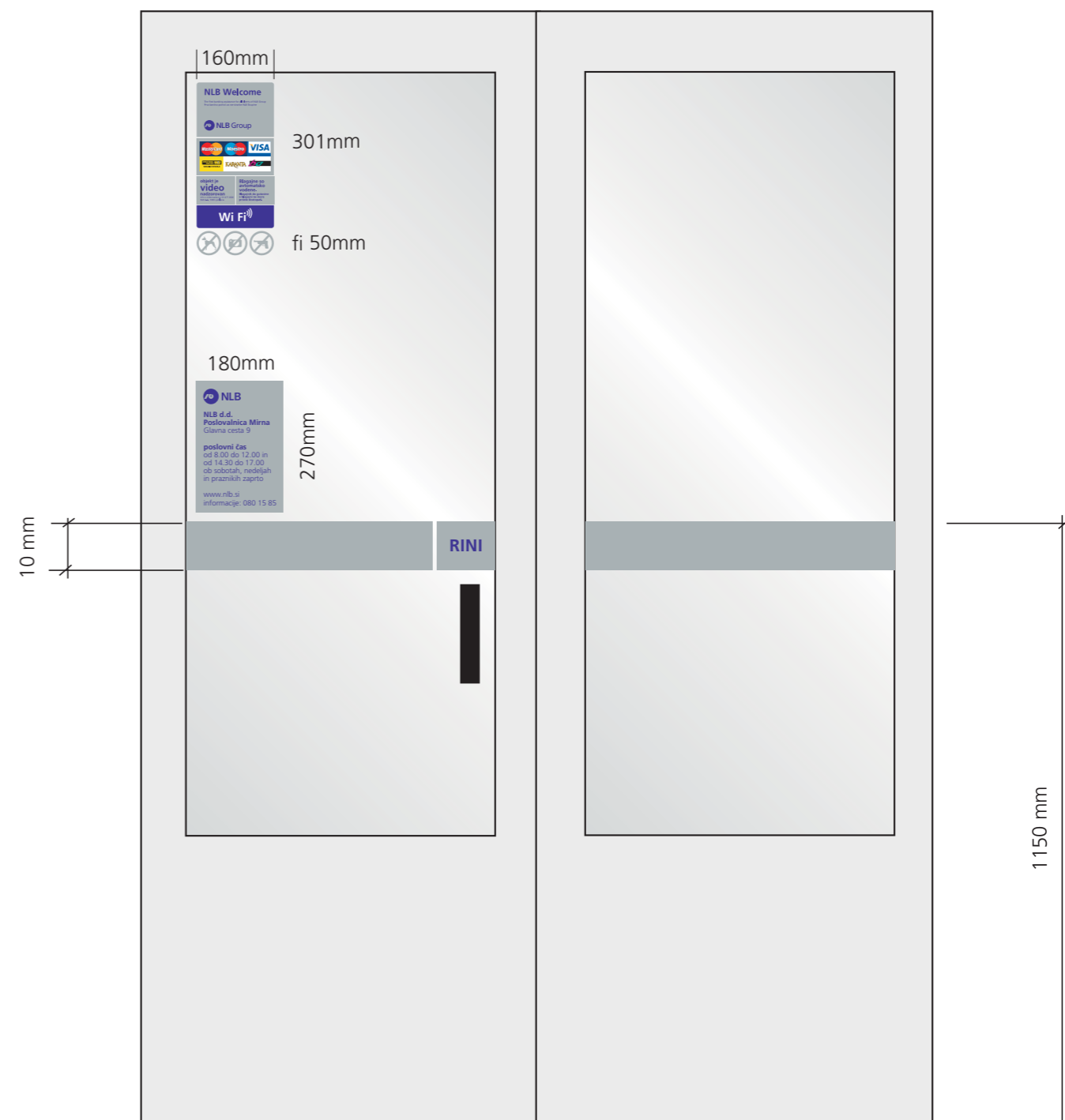
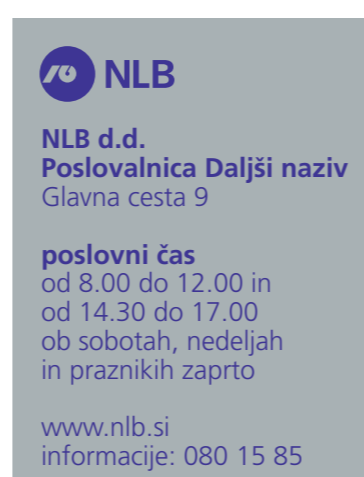
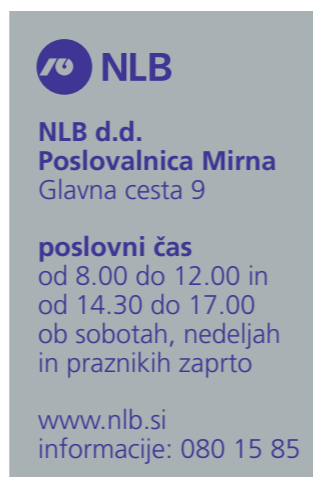


Vhodna vrata

Na vhodnih vratih so obvezne sledeče nalepke (velja samo za Slovenijo):

- NLB Welcome, kartice, opozorila in wi fi (tisk na srebrno podlago, nalepka je iz enega dela, vmesne črte so prozorne)
- prepovedi (izrez iz srebrne folije)
- nalepka naslov in delovni čas (tisk na stebrno podlago)

Nalepke so enostranske in se lepijo na notranji strani. Od roba in sredinske črte so oddaljene 20 mm. V primeru ko je kljuka na levi strani vrat, se nalepke poravnajo desno in lepijo na desno stran vrat.



Oprema bančnih avtomatov

Svetlobne površine na bančnih avtomatih imajo več kot 15 različnih dimenzij. Nalepka za svetlobne ploskve na bankomatih je izvedena v eni velikosti, ki se prilagaja / odreže tako da je levo in desno, prav tako spodaj in zgoraj od znaka, enako prostora (sredinsko).

Pri bankomatih, ki nimajo svoje osvetlitve, nalepko odrežemo tako, da na spodnjem delu osvetljuje tudi bankomat.

Izvedba:

Znak odtisnemo na sredino nalepke v negativu. Tiska se na belo folijo.

Bančni avtomati omogočajo tudi dodatne storitve, ki so opisane na tabli nad bankomatom. Table so izdelane iz aluminija, besedilo je tiskano direktno na tablo. Širina table se prilagaja širini bankomata.

- Plačilo položnice
- Polog gotovine



Ploščica velikosti 90x20 mm. Gravirana. Zalepljena direktno na bankomat.

Kontaktni center: 01 477 20 00.
Bankomat je tehnično varovan.

Kontaktni center: 01 477 20 00.
Objekt je video nadzorovan.

Označevalni steber

Označevalne stebre (toteme) uporabljamo na lokacijah, kjer so pred stavbami večje nezazidane površine. Označevalni stebri so identifikacijske oznake in jih ne uporabljamo za usmerjevalne namene. Pri označevanju NLB uporabljamo dva različna načina, ki se razlikujeta med seboj po velikosti simbola. Če je v eni stavbi več članic skupine, to prikažemo s sekundarno informacijo.

Velikostni različici:

Različica A
300 x 100 cm
globina črk in znaka: 2 cm

Različica B
500 x 167 cm
globina črk in znaka: 2 cm

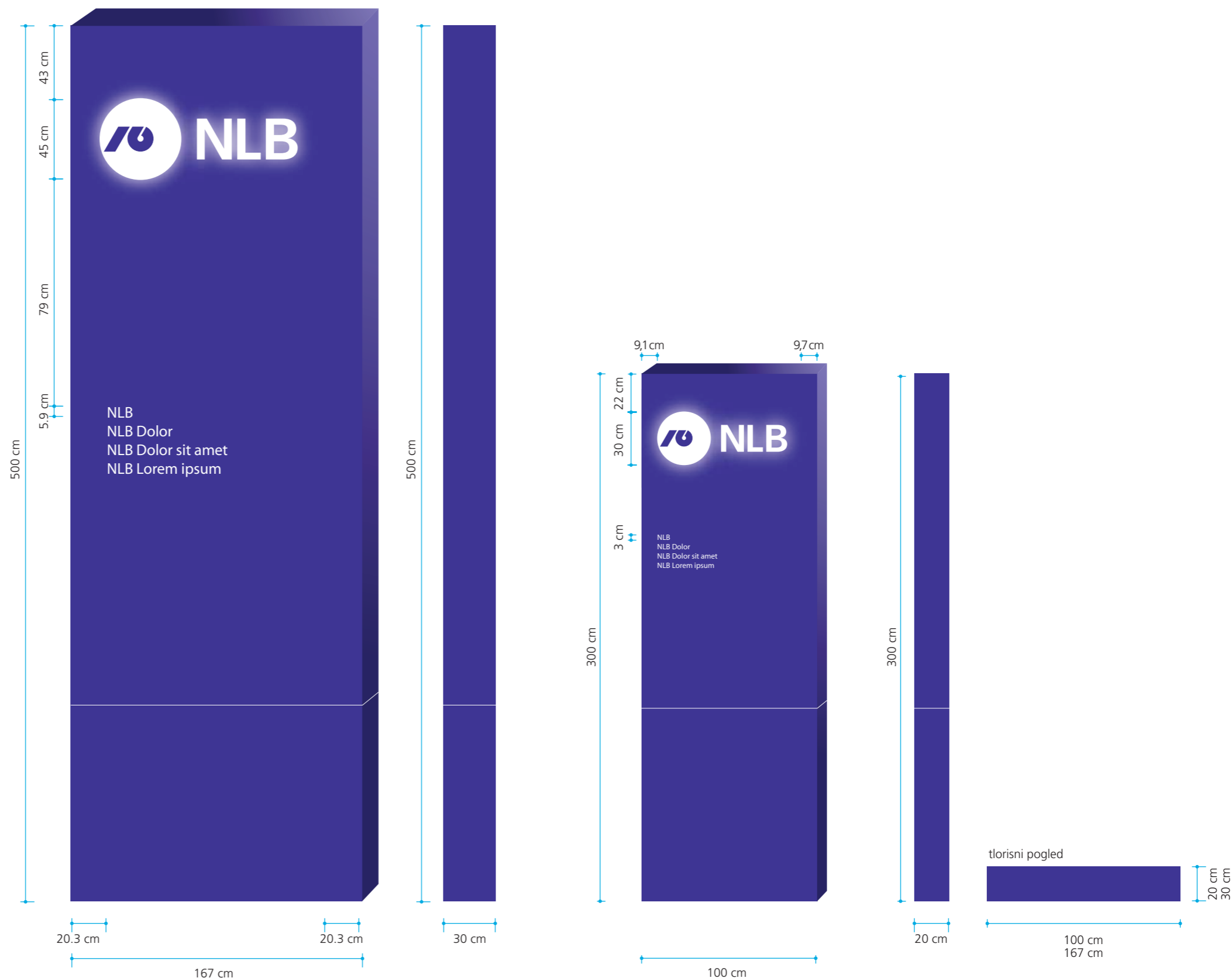
Materiali

Totem je izdelan iz Al pločevine in obarvan (RAL 2902035). Na totemu je strojno izrezan simbol NLB, ki je podložen z belo pleksi ploščo na katero se prilepi prozorna 20 mm pleksi plošča. Simbol NLB je zunaj prelepljen s folijo (bela TL (translucent) folija MACal 9728-00 in dva sloja modre TL folije (znak) MACal 9738-02, s strani je prozoren, kar omogoča nočno osvetlitev iz notranje strani totema. Totem je znotraj osvetljen z neonskimi palicami.

Sekundarne informacije (teksti) so izsekane iz folije MACal 9829-00 in nalepljene na pločevino.

Totem je visok 3 ali 5 m. Prvi spodnji meter je snemljiv in zamenljiv zaradi hitrejše obrabe.

Totem je mogoče ob strani odpreti zaradi lažjega vzdrževanja.

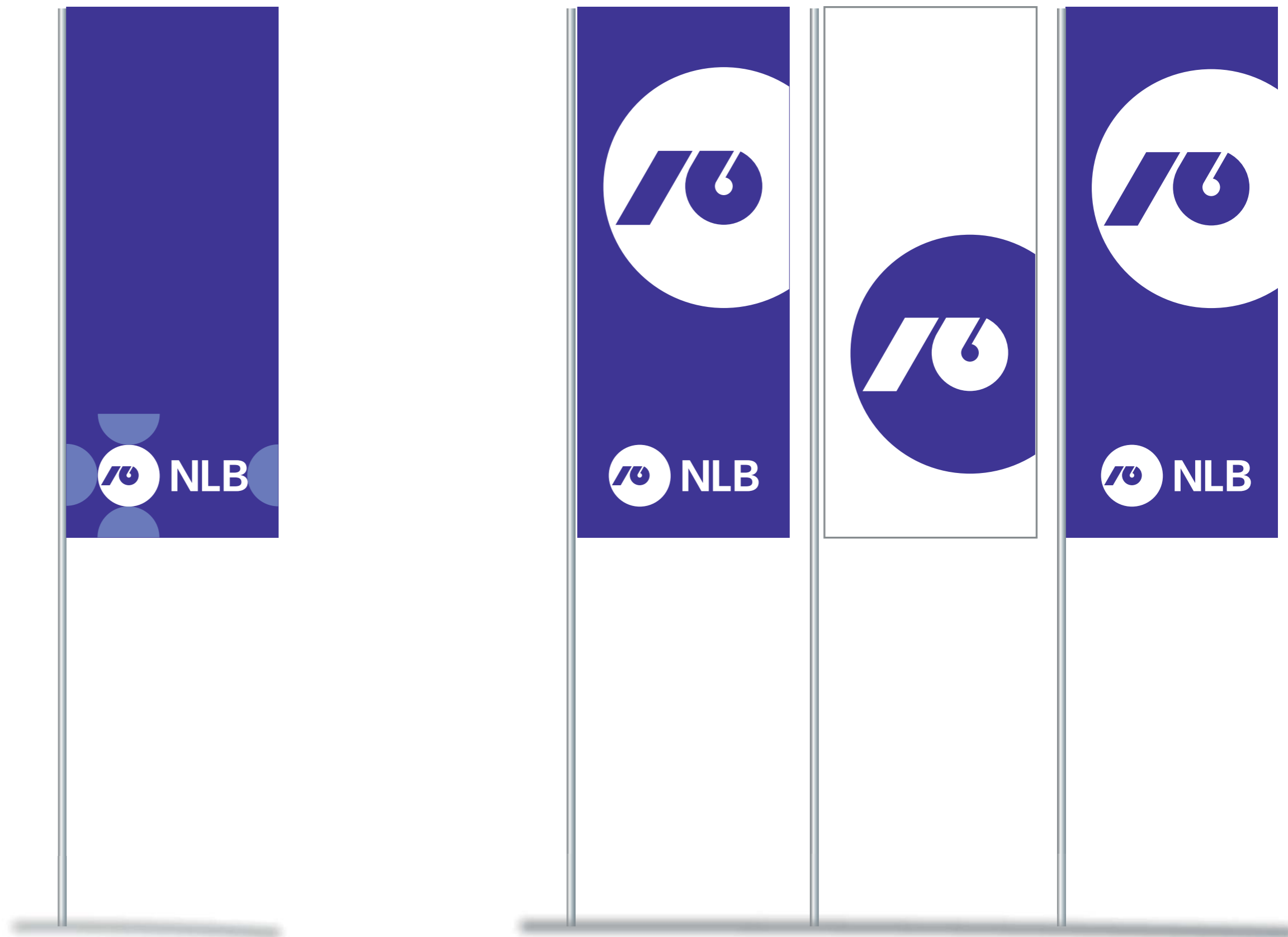


Zunanje zastave

Podlaga zunanjih zastav je NLB modra, dimenzijsko pa so različne. Simbol NLB se pojavi v spodnjem delu zastave, znotraj predpisanega varnostnega pasu.

Sam znak je mogoče pozicionirati kamorkoli na zastavi.

Uporabljamo stebre iz steklenih vlaken (fiberglass) z vrtljivo prečko. Višina droga je lahko 8 ali 10 m. Zastave morajo biti obešene najmanj 3 m od tal.



Informativna in usmerjevalna tabla

Zunanje informativne in usmerjevalne table postavljamo zlasti pred izvozi z glavne ulice (če je oznaka že daleč pred izvozom, nanjo dodamo oznako razdalje), pred parkirišči in pred kompleksi z več stavbami. Glede na informacije je mogoče oznake modularno sestavljati (dodajati polja).

Sistem: Spandex SLATZ, barva bela.

Aplikacija črk: siva samolepilna folija

